

ИНСТРУКЦИЯ ПО УСТАНОВКЕ ПРОГРАММНОГО ОБЕСПЕЧЕНИЯ

Сервис «На здоровье» реализован на платформе .NET и имеет зависимость от среды выполнения что требует дополнительных мер по подготовке рабочего окружения.

Для корректной работы сервиса необходимо установить компоненты платформы .NET версии не ниже 7.0, а также СУБД MongoDB версии не ниже 7.0.

1. Подготовка окружения

Установка платформы .NET

Убедитесь, что компоненты платформы установлены на вашей рабочей станции, в противном случае выполните первичную установку.

Компоненты платформы .NET поставляются в составе пакета **dotnet-sdk**. Для его установки в операционной системе Windows необходимо загрузить пакет установки со страницы <https://dotnet.microsoft.com/en-us/download/dotnet> или воспользоваться диспетчером пакетов Windows выполнив:

```
winget install Microsoft.DotNet.SDK.7
```

Для установки компонентов платформы для ОС на базе Debian необходимо выполнить команду:

```
apt-get install dotnet-sdk
```

В случае возникновения ошибок установки посетите страницу <https://learn.microsoft.com/ru-ru/dotnet/core/install/> для получения дополнительной информации.

Установка MongoDB

Для установки компонентов MongoDB необходимо сначала загрузить установочный пакет сервера MongoDB по ссылке: <https://www.mongodb.com/try/download/community>, а затем установить командную оболочку MongoDB Shell, доступную по ссылке: <https://www.mongodb.com/try/download/shell>.

В ОС Windows во время установки пакета необходимо выбрать пункт «Install MongoD as a Service» как показано на рисунке ниже.

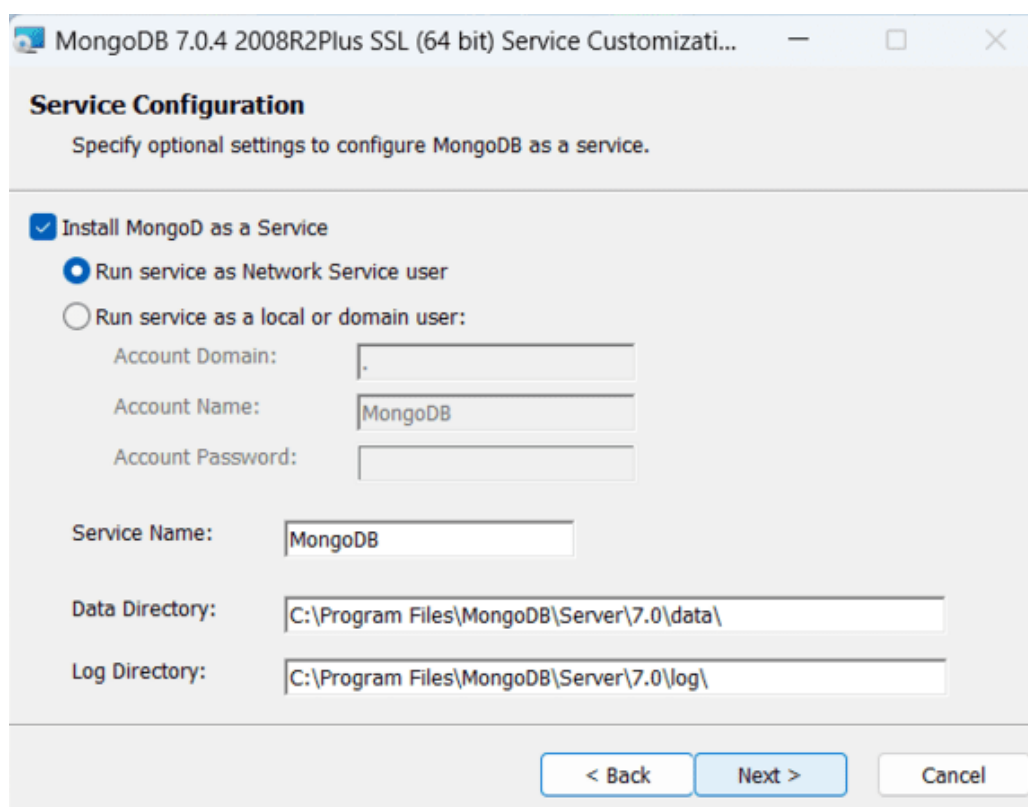


Рисунок 1 - Настройка сервера MongoDB

В случае возникновения ошибок установки посетите страницу <https://www.mongodb.com/docs/manual/administration/install-community/#std-label-install-mdb-community-edition> для получения дополнительной информации.

2. Развертывание базы данных MongoDB

Для корректного развертывания базы данных необходимо запустить сервер MongoDB.

В ОС Windows следует выполнить посредством командного интерпретатора инструкцию:

```
mongod
```

В ОС на базе Debian необходимо выполнить команду:

```
sudo systemctl start mongod
```

Процесс дальнейшей настройки происходит автоматически и не требует дополнительных действий.

3. Настройка рабочего окружения .NET

Распаковка архива с исходным кодом

Для развертывания компонентов сервиса выполните распаковку архива с файлами приложения в выбранную директорию на вашем компьютере.

4. Настройка и запуск приложения

Первичная настройка приложения

Перед первым запуском приложения требуется выполнить восстановление внешних зависимостей проекта и загрузить необходимые для работы сервиса библиотеки. Для этого следует перейти в рабочую директорию приложения и используя командный интерпретатор ОС выполнить команду:

```
dotnet restore
```

Запуск приложения

Для запуска необходимо перейти в рабочую директорию приложения и используя командный интерпретатор ОС выполнить команду:

```
dotnet run
```

После выполнения данной команды сервис «На здоровье» должен быть успешно запущен. Убедитесь, что все компоненты работают корректно, а настройки безопасности соответствуют требованиям предприятия.

5. Демонстрационная версия

С целью ознакомления с функциональными возможностями сервиса на сервере разработчика представлена демонстрационная версия приложения, доступная по адресу <https://devdiet.hh-ai-serv.ru/>.

Для ознакомления с функциями Контрольной Панели можно использовать демонстрационный профиль пользователя, авторизационные данные которого представлены ниже. Для этого нужно перейти по адресу <https://devdiet.hh-ai-serv.ru/Account/Login> и заполнить форму.

```
login: 89999999999  
password: ***
```

Скриншоты главной страницы, формы авторизации клиента и формы авторизации сотрудников представлены на рисунках 2–3.



Рисунок 2 – Главная страница приложения

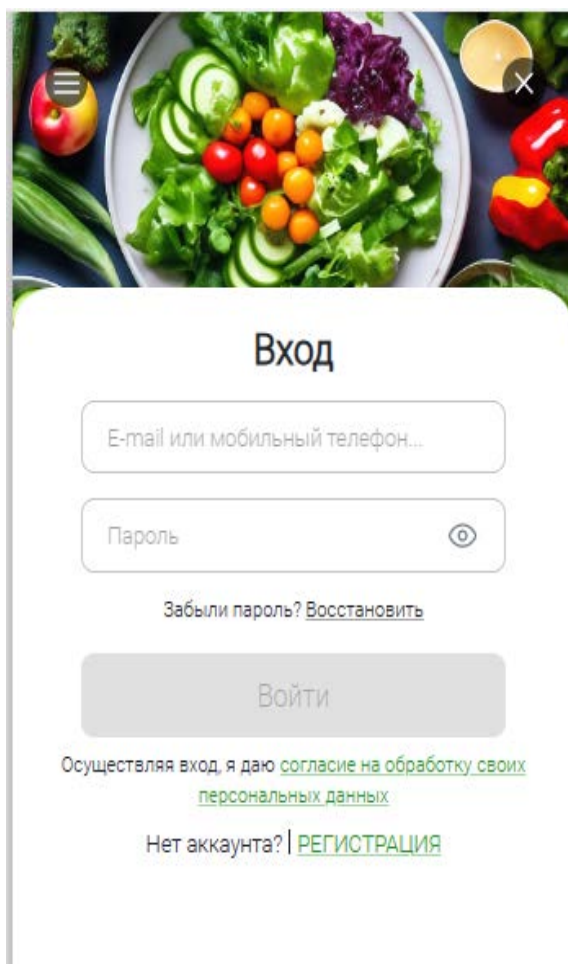


Рисунок 3 - Форма авторизации Пользователей